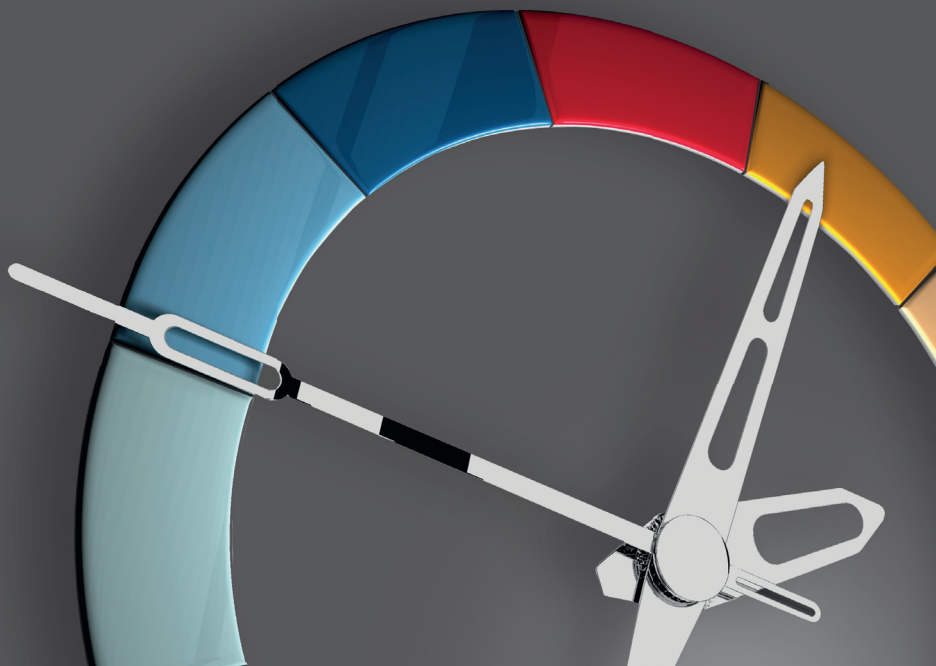


RAKO[®]
SYSTEM

INSTRUKCJA STOSOWANIA

ŚRODKI CZYSZCZĄCE

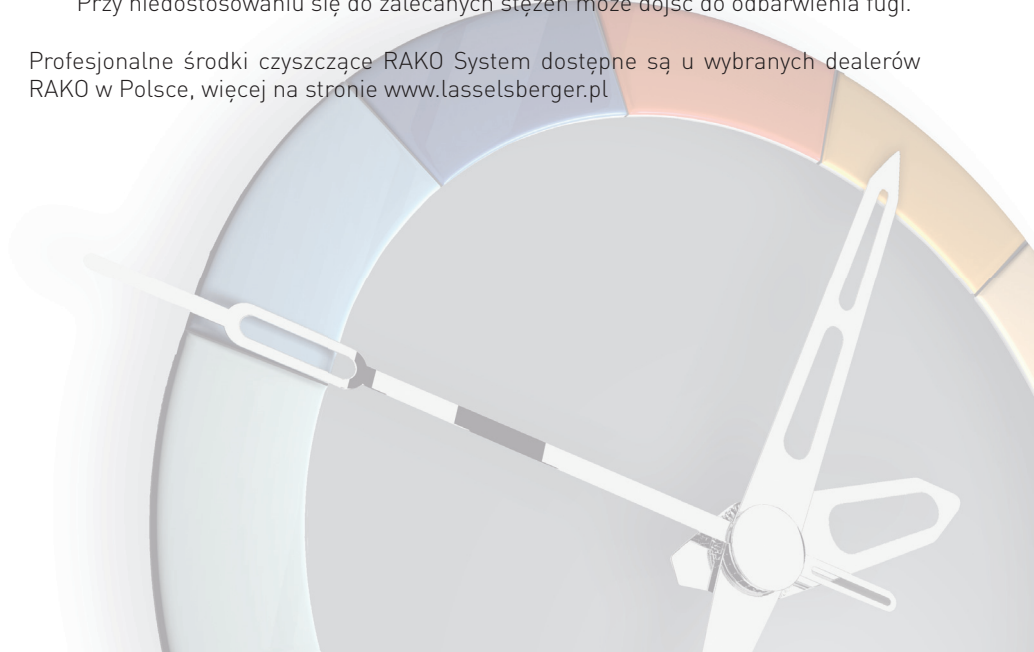


W celu regularnego, właściwego umycia okładzin ceramicznych zalecamy stosowanie produktów RAKO SYSTEM, specjalnie przygotowanych środków, sprawdzonych na produktach marki RAKO.

Do codziennego mycia płytek ceramicznych zalecamy czystą wodę ze środkiem CL 803 lub CL 804, które mają własności czyszczące i nabłyszczające. Na silnie zabrudzone powierzchnie zalecamy środki CL 802 i CL 810, które usuwają cementowe oraz tłuste zabrudzenia. Przy sprzątaniu po pracach budowlanych, kafelkarz musi bardzo dokładnie usunąć resztki cementu lub fug z powierzchni płytek ceramicznych, profesjonalnym środkiem do usuwania cementu CL 802. Na zatłuszczone powierzchnie zalecamy alkaliczny środek czyszczący CL 810. Impregnacja płytek środkiem CL 809 ułatwia czyszczenie i obniża zużycie środków czyszczących. Bardzo cienka warstwa CL 809 nie ma wpływu na kolor ani własności przeciwpoślizgowe powierzchni płytek, ale wyraźnie ogranicza przyleganie brudu. Nowością jest CL 801, środek na lekko lub bardzo zanieczyszczone płytki gresowe, nieszkliwione i szkliwione. Podtogi z wyłożeniem przeciwpoślizgowym trzeba szczególnie starannie czyścić, zależnie od rodzaju zanieczyszczeń. Jakikolwiek zabrudzenia, piasek, tłuszcz, resztki śniegu, wyraźnie obniżają właściwości przeciwpoślizgowe płytek.

- **Aplikowanie:** Mycie większości powierzchni podtóg przeprowadza się ręcznie, przy pomocy mopu lub urządzenia myjącego. Przy myciu parapetów, powierzchni roboczych, blatów barowych itp., wygodnie stosować spryskiwacz i ścierkę z mikro-włókniny. Przydatne są również gąbki z białym, bądź czerwonym padem z mikrowłókna. Po zakończeniu czyszczenia należy całą powierzchnię przemyć czystą wodą. Należy stosować robocze środki ochronne.
- **Uwaga:** Należy zawsze stosować się do zaleceń producenta podanych na opakowaniu, należy dawkować środki czyszczące stosownie do stopnia zabrudzenia. Przy niedostosowaniu się do zalecanych stężeń może dojść do odbarwienia fugi.

Profesjonalne środki czyszczące RAKO System dostępne są u wybranych dealerów RAKO w Polsce, więcej na stronie www.lasselsberger.pl



CL 801 aktywne czyszczenie gresowych płytek ceramicznych



CL 801 jest specjalnym środkiem czyszczącym lekko i silnie zabrudzone szkliwione i nieszkliwione gresowe płytki ceramiczne, np. serii TAURUS, KENTAUR.

Zastosowanie: Okresowe i codzienne mycie powierzchni przemysłowych, mieszkalnych, biurowych. Na powierzchni, gdzie powstaje kamień wapienny, osady mineralne, rdza (baseny, balnea).

Zalecenia stosowania: Do pojemnika z wodą odmierzyć ilość środka zależną od stopnia zabrudzenia: 40-100 ml na 10 l wody, następnie wycierać mopem lub szmatą. Zastosowanie innego, niż zalecane stężenia może doprowadzić do odbarwienia fugi. Nie należy stosować w połączeniu z chlorem oraz na materiały nieodporne na działanie kwasów. Po usunięciu zabrudzeń zaleca się oświetlenie powierzchni czystą wodą.

CL 802 mycie po pracach budowlanych. usuwanie cementowych i wapiennych zabrudzeń



Środek CL 802 jest niezbędny do sprzątania po pracach budowlanych i powinien kończyć każdą pracę glazurnika. Po niewłaściwym umyciu powierzchni po pracach budowlanych, często dochodzi później do silnego zabrudzenia płytek ceramicznych, wywołanego pozostawioną mikro-warstwą cementu, bądź innych chemikaliów.

Zastosowanie: Sprzątanie po pracach budowlanych, skuteczne usuwanie resztek cementu, zabrudzeń po malowaniu, wykwitów cementowych, osadów mineralnych (rdza i kamień wapienny lub moczowy).

Zalecenia stosowania: Zależnie od stopnia zabrudzenia, należy stosować 100-200 ml na 10 l wody. Zastosowanie innego, niż zalecane stężenia może powodować odbarwienie fugi. Przed myciem powierzchnię należy lekko zwilżyć, a następnie nanosić rozcieńczony roztwór. Po usunięciu zabrudzeń należy kilkakrotnie zmyć powierzchnię czystą wodą lub środkiem czyszczącym CL 803 w danym stężeniu (w ten sposób zostanie zneutralizowana powierzchnia umytych płytek). Nie należy stosować w połączeniu z chlorem oraz na materiały nieodporne na działanie kwasów.

CL 803 codzienne mycie



Środka CL 803 nie miałyby zabraknąć w żadnym gospodarstwie do codziennego, bądź okresowego mycia. Został przygotowany w celu mycia i nabłyszczania powierzchni w jednym kroku.

Zastosowanie: Głównie na powierzchnie podatne na uszkodzenie i zmatowienie, jak polerowane marmury, granity i naturalne oraz sztuczne kamienie. Można stosować na tworzywa sztuczne (ramy okienne). Idealny do mycia podłóg woskowanych, bądź impregnowanych.

Zalecenia stosowania: Zależnie do stopnia zabrudzenia, należy stosować 20-100 ml na 10 l wody. Środek przeznaczony do mycia ręcznego mopem lub szmatką z mikrowłókien, w celu osiągnięcia pełnego efektu połysku.

CL 804 NASZ TYP NA WYSOKI POŁYSK ŁAZIENKI...!



Środek CL 804 jest gwarancją idealnie błyszczącej łazienki! Nadaje się do mycia płytek ceramicznych, umywalk, wanien, prysznic, baterii, części zewnętrznych muszli toaletowych itp. Usuwa plamy i wykwity kamienia wapiennego, przywraca połysk, który dłużej utrzymuje powierzchnie błyszczące i chromowane w czystości, poprawiając ich wygląd. Nie nadaje się na powierzchnie nieodporne na działanie kwasów.

Zalecenia stosowania: Nanosić bezpośrednio na zabrudzone powierzchnie, pozostawić kilka minut, następnie zetrzeć gąbką i optukać wodą. Środek stosuje się nierozcieńczony i nanosi spryskiwaczem. Nie należy doprowadzić do zaschnięcia środka na powierzchni.

CL 809 IMPREGNACJA PŁYTEK CERAMICZNYCH



Środek CL 809 jest przeznaczony do impregnacji materiałów nieporowatych. Wytwarza na powierzchni warstwę ochronną, która nie dopuszcza do przenikania wody, oleju i ogranicza osadzanie się brudu. Powierzchnia jest łatwiejsza w utrzymaniu czystości, uzyskuje długotrwałą poprawę wyglądu, a nawet ułatwia usuwanie graffiti.

Zastosowanie: Polerowane płytki ceramiczne, kuchenne blaty robocze, blaty, parapety, gzymsy kominków itp.

Uwaga: Impregnacja nie pogarsza przeciwpoślizgowości płytek. Przed naniesieniem impregnacji powierzchnia musi być pozbawiona wszelkich zabrudzeń!

Zalecenia stosowania: Na dokładnie wyczyszczonej i suchej powierzchni nanosić równomiernie impregnat. Za pomocą mopu z mikrovlakna należy impregnat równomiernie rozetrzeć i pozostawić ok. 4 godzin do zaschnięcia. W razie potrzeby można nałożyć drugą warstwę. Powierzchnię można obciążać po 6 godzinach a myć dopiero po 24 godzinach. Zużycie: 200-300 ml na 10 m².

CL 810 USUWANIE TŁUSZCZU I OLEJU



Środek CL 810 z wyjątkową siłą usuwa tłuste zabrudzenia oraz 100% biologicznych odpadów. Bez problemu radzi sobie z usuwaniem plam po oponach na płytkach ceramicznych.

Zastosowanie: Przemysłowe czyszczenie wszelkich powierzchni odpornych na wodę, jak płytki ceramiczne, granitowe i marmurowe okładziny, lastryko, wykładziny gumowe. Można stosować ręcznie lub maszynowo.

Zalecenia stosowania: Zależnie od stopnia zabrudzenia, stosować 40-100 ml na 10 litrów wody. Nadaje się do ręcznego i maszynowego mycia.